

# Venue 11 Pro

## Quick Start Guide

Guide d'information rapide

Guia de iniciação rápida

Hızlı Başlangıç Kılavuzu

دليل البدء السريع



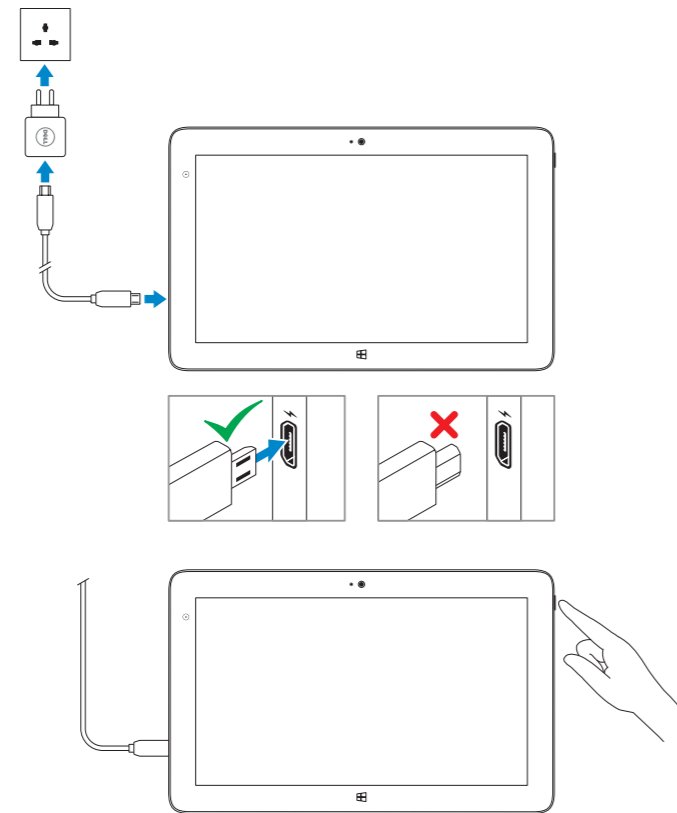
## 1 Connect the power adapter and turn on your tablet

Connecter l'adaptateur secteur et allumer votre tablette

Ligar o adaptador de corrente e ligar o tablet

Гүч адаптөрүнү такıp bilgisayarınızı açma

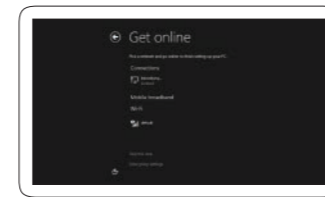
توصيل مهائى التيار وتشغيل جهازك اللوحي



## 2 Finish Windows setup

Terminer l'installation de Windows | Concluir a configuração do Windows

Windows kurulumunu tamamlayın | إنهاء إعداد Windows



### Connect to your network

Connectez-vous à votre réseau

Estabelecer ligação à rede

Ағиниза бағланın

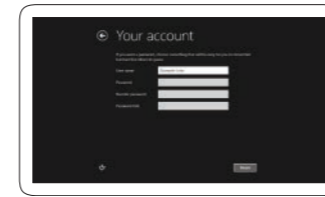
قم بالاتصال بالشبكة

**NOTE: If you are connecting to a secured wireless network, enter the password for the wireless network access when prompted.**

**REMARQUE :** si vous vous connectez à un réseau sans fil sécurisé, à l'invite, entrez le mot de passe pour l'accès au réseau sans fil.

**NOTA:** Se estiver a estabelecer ligação a uma rede sem fios protegida, quando for solicitado, digite a palavra-passe de acesso à rede sem fios.

**NOT:** Güvenli bir kablosuz ağıba bağlanıyorsanız, istendiğinde kablosuz ağ erişim parolasını girin. **ملاحظة:** في حالة اتصالك بشبكة لاسلكية مومنة، أدخل كلمة المرور لوصول الشبكة اللاسلكية عند مطالبتك.



### Sign in to your account or create a new account

Connectez-vous à votre compte ou créez un nouveau compte

Iniciar sessão numa conta ou criar uma conta nova

Hesabınıza oturum açma veya yeni bir hesap oluşturma

تسجيل الدخول إلى حسابك أو إنشاء حساب جديد

## Locate your Dell apps

Localizez vos applications Dell | Localizar as aplicações Dell

Dell uygulamalarınızı bulun | Dell موقع تطبيقاتك



### Register My Device

Enregistrer mon appareil | Registrar meu dispositivo

Cihazımı Kaydet | تسجيل جهازي



### Dell Backup and Recovery

Dell Backup and Recovery

Dell Backup and Recovery

Dell Yedekleme ve Kurtarma

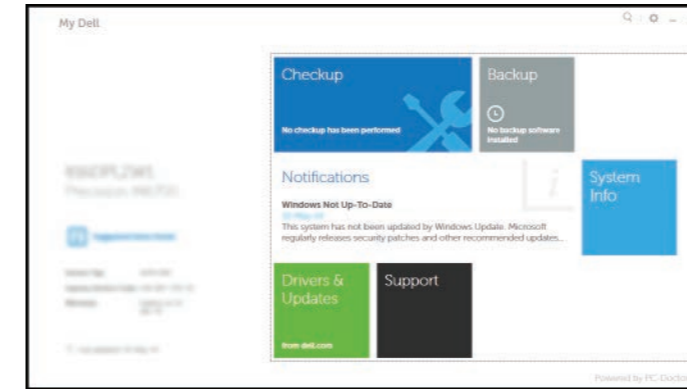
Dell Backup and Recovery



### My Dell

Mon Dell | Meu Dell

Dell Bilgisayarım | جهاز Dell الخاص بي



## Learn how to use Windows

Apprenez à utiliser Windows | Aprender a utilizar o Windows

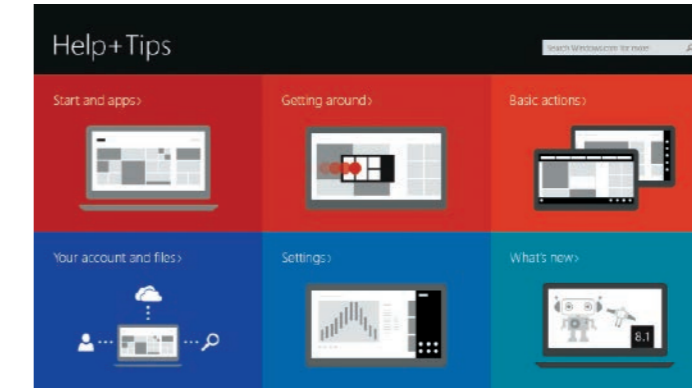
Windows'un nasıl kullanıldığını öğrenin | تعلم كيفية استخدام Windows



### Help and Tips

Aide et astuces | Ajuda e sugestões

Yardım ve İpuçları | تعليمات وتلميحات



## Connect to a network — optional

Se connecter à un réseau (facultatif)

Ligar a uma rede — opcional

Ағиниза бағланın — isteğe bağı

الاتصال بالشبكة — اختياري



In the charms sidebar, tap **Settings**, tap the Wireless icon, select your network, and tap **Connect**.

Sur la barre latérale des icônes, touchez **Paramètres**, icône Sans fil, sélectionnez votre réseau et touchez **Connecter**.

Na barra lateral dos atalhos, toque em **Definições**, toque no ícone Sem Fios, seleccione a sua rede e toque em **Ligar**.

Charms کنار çubuğunda, sırasıyla **Ayarlar** öğesine, Kablosuz simgesine dokunun ve **Bağlan** öğesine seçin ve ardından **Bağlan** öğesine dokunun.

في الشريط الجانبي للاختصارات، انقر فوق إعدادات، وانقر فوق رمز الاتصال اللاسلكي، ثم حدد شبكتك، وانقر فوق اتصال.

**NOTE:** You may need to activate your network service before connecting.

**REMARQUE :** pour que vous puissiez vous connecter, votre service réseau doit avoir été activé.

**NOTA:** Antes de ligar, poderá ter de activar o serviço de rede.

**NOT:** Bağlanmadan önce ağ hizmetinizi etkinleştirmeniz gerekebilir.

**ملاحظة:** قد يلزم تنشيط خدمة الشبكة لديك قبل الاتصال.



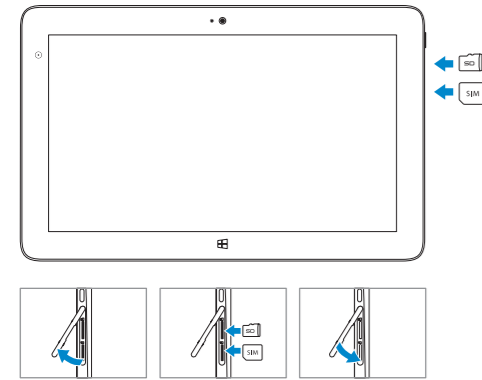
## Insert optional microSD memory card (sold separately) and micro-SIM card (on LTE/HSPA+ models only)

Insérez la carte microSD en option (vendue séparément) et la carte micro SIM (modèles LTE/HSPA+ uniquement)

Inserir cartão de memória microSD opcional (vendido em separado) e cartão micro-SIM (apenas nos modelos LTE/HSPA+)

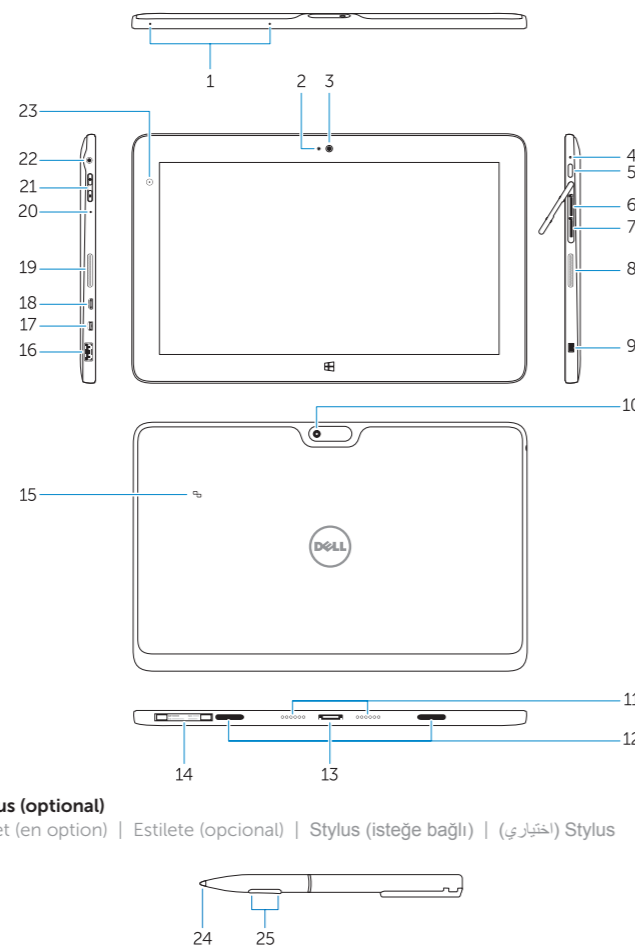
Mikro-SIM kartı (sadece LTE/HSPA+ modeller) ve isteğe bağlı microSD hafıza kartını (ayrıca satılır) takın

أدخل بطاقة ذاكرة microSD (تُباع منفصلة) وبطاقة micro-SIM (في موديلات LTE/HSPA+ فقط)



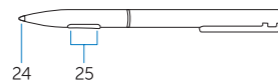
## Features

Caractéristiques | Funcionalidades | Özellikler | الميزات



### Stylus (optional)

Stylét (en option) | Estilote (opcional) | Stylus (isteğe bağlı) | اختياري Stylus



1. Microphones
2. Camera-status light
3. Camera
4. Power-status light
5. Power button
6. microSD memory card reader
7. Micro-SIM reader (LTE/HSPA+ models only)
8. Speakers
9. Noble security-cable slot
10. Back camera
11. Dock pins
12. Dock-guide slots
13. Dock connector
14. Service-tag label
15. Near Field Communication (NFC) reader
16. USB 3.0 connector
17. Micro HDMI connector
18. Micro USB power connector
19. Speakers
20. Microphone
21. Volume button
22. Audio connector
23. Ambient-light sensor
24. Pen Tip
25. Buttons

1. Microphones
2. Voyant d'état de la caméra
3. Caméra
4. Voyant d'état de l'alimentation
5. Bouton d'alimentation
6. Lecteur de carte mémoire microSD
7. Lecteur de carte micro SIM (modèles LTE/HSPA+ uniquement)
8. Haut-parleurs
9. Emplacement pour câble de sécurité Noble
10. Caméra arrière
11. Broches pour station d'accueil
12. Fentes de guidage pour station d'accueil
13. Port d'amarrage
14. Étiquette de numéro de série
15. Lecteur NFC (Near Field Communication, communication en champ proche)
16. Port USB 3.0
17. Port micro HDMI
18. Port d'alimentation micro USB
19. Haut-parleurs
20. Microphone
21. Bouton de volume
22. Port audio
23. Capteur de luminosité ambiante
24. Pointe du stylét
25. Boutons

1. Microfones
2. Luz de estado da câmara
3. Câmara
4. Luz de estado de alimentação
5. Botão de alimentação
6. Leitor de cartões de memória microSD
7. Leitor de micro-SIM (apenas nos modelos LTE/HSPA+)
8. Colunas
9. Ranhura do cabo de segurança Noble
10. Câmara posterior
11. Pinos de ancoragem
12. Ranhuras guia de ancoragem
13. Conector de ancoragem
14. Etiqueta de serviço
15. Leitor NFC (Near Field Communication)
16. Conector USB 3.0
17. Conector micro HDMI
18. Conector de alimentação micro USB
19. Colunas
20. Microfone
21. Botão do volume
22. Conector de áudio
23. Sensor de luz ambiente
24. Ponta da caneta
25. Botões

1. Mikrofonlar
2. Kamera durum ışığı
3. Kamera
4. Güç durum ışığı
5. Güç düğmesi
6. microSD bellek kartı okuyucu
7. Mikro-SIM okuyucu (yalnızca LTE/HSPA+ modelleri)
8. Hoparlörler
9. Noble güvenlik-kablo yuvası
10. Arka kamera
11. Bağlantı pimleri
12. Yerleştirme kılavuzu yuvaları
13. Takma konnektörü
14. Servis etiketi çıkartması
15. Yakın Alan İletişimi (NFC) okuyucusu
16. USB 3.0 konektör
17. Mikro HDMI konektörü
18. Mikro USB güç konektörü
19. Hoparlörler
20. Mikrofon
21. Ses düğmesi
22. Ses konektörü
23. Ortam ışığı sensörü
24. Kalem Ucu
25. Düğmeler

1. الميكروفونات
2. مصباح حالة الكاميرا
3. الكاميرا
4. مصباح حالة الطاقة
5. زر التيار
6. قارئ بطاقة ذاكرة microSD
7. قارئ بطاقة Micro-SIM (موديلات LTE/HSPA+ فقط)
8. مكبرات الصوت
9. فتحة كبل الأمان البارزة
10. الكاميرا الخلفية
11. مسامير الإرساء
12. فتحات دليل الإرساء
13. موصل الإرساء
14. ملصق رمز الخدمة
15. قارئ الاتصال قريب المدى (NFC)
16. موصل USB 3.0
17. موصل Micro HDMI
18. موصل تيار USB المصغر
19. مكبرات الصوت
20. الميكروفون
21. زر الصوت
22. موصل الصوت
23. مستشعر الضوء المحيط
24. طرف القلم
25. أزرار

### Product support and manuals

Support produits et manuels  
Suporte de produtos e manuais  
Ürün desteği ve kılavuzlar  
دعم المنتج والأدلة

[dell.com/support](http://dell.com/support)  
[dell.com/support/manuals](http://dell.com/support/manuals)

### Contact Dell

Contacter Dell | Contactar a Dell  
Dell'e başvurun | Dell الاتصال بـ

[dell.com/contactdell](http://dell.com/contactdell)

### Regulatory and safety

Réglementations et sécurité | Regulamentos e segurança  
Mevzuat ve güvenlik | ممارسات الأمان والممارسات التنظيمية

[dell.com/regulatory\\_compliance](http://dell.com/regulatory_compliance)

### Regulatory model

Modèle réglementaire | Modelo regulamentar  
Yasal model numarası | الموديل التنظيمي

**T07G**

### Regulatory type

Type réglementaire | Tipo regulamentar  
Yasal tür | النوع التنظيمي

**T07G002**

### Computer model

Modèle de l'ordinateur | Modelo do computador  
Bilgisayar modeli | موديل الكمبيوتر

**Venue 7140**